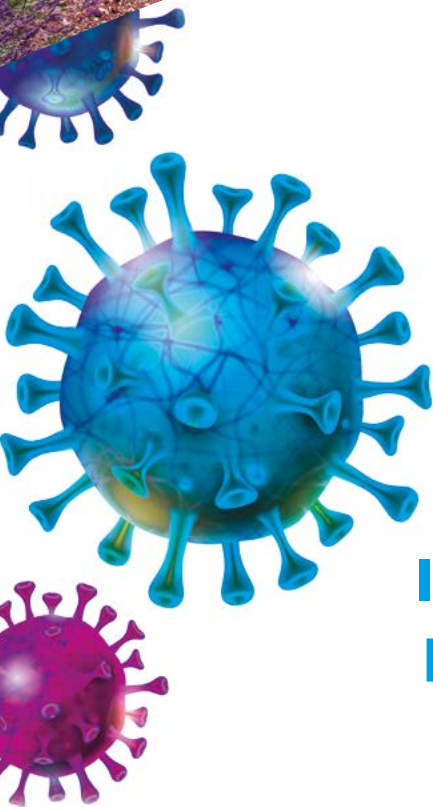




présanse

PRÉVENTION ET SANTÉ AU TRAVAIL

AUVERGNE-RHÔNE-ALPES



Pendant la crise Covid-19,
**les Services de Santé au Travail
Interentreprises en première ligne
pour accompagner les entreprises
en Auvergne-Rhône-Alpes**



www.presanse-auvergne-rhone-alpes.org

POUR PENSER LA RÉFORME, NE PAS OUBLIER CEUX QUI AGISSENT

Les Services de Santé au Travail Interentreprises (SSTI) ont été peu cités comme acteurs dans la crise du COVID-19.

Pourtant, nos équipes ont été présentes et actives avec une grande détermination et une rapide adaptation aux besoins urgents qui sont apparus.

Dès la première semaine du confinement, nous nous sommes réorganisés pour assurer le maintien de nos activités et pour répondre présents aux demandes de nos adhérents et de leurs salariés, très majoritairement des TPE/PME, et leur apporter toutes les informations et accompagnements utiles.

Du 16 mars au 15 juin 2020

Des Services de Santé
au Travail

100% ENGAGÉS

pendant la crise Covid-19
et la reprise d'activité

100% DES ENTREPRISES CONCERNÉES

200 000
entreprises adhérentes

2 millions
de salariés suivis

100% INNOVATION

Téléconsultation
Webinaires
Modules de e-learning
Visioconférences
Télétravail

+ 75 000 ACTIONS EN MILIEU DE TRAVAIL

Dont 70 % concernent
la Covid-19
+ de 1300 participations
aux CSE

100% À L'ECOUTE

40 000

Entreprises
en Auvergne-Rhône-Alpes
contactées par téléphone

100% WEBINAIRES

+ 3 200 Participants
+ de 60 Webinaires

Plan de Reprise d'Activité, mise à jour du Document Unique,
Commerces, coiffeurs, hôtels-restaurants,
Responsabilité de l'employeur...

+ 55 000 visites réalisées

dont 72% de visites
de reprise
et à la demande

Des sites internet avec

- Dossiers complets COVID-19
- Conseils aux Employeurs
- Foire Aux Questions
- Boîte à outils
- Lien vers les documents du Gouvernement

100% CONNECTES

100% INFORMATION

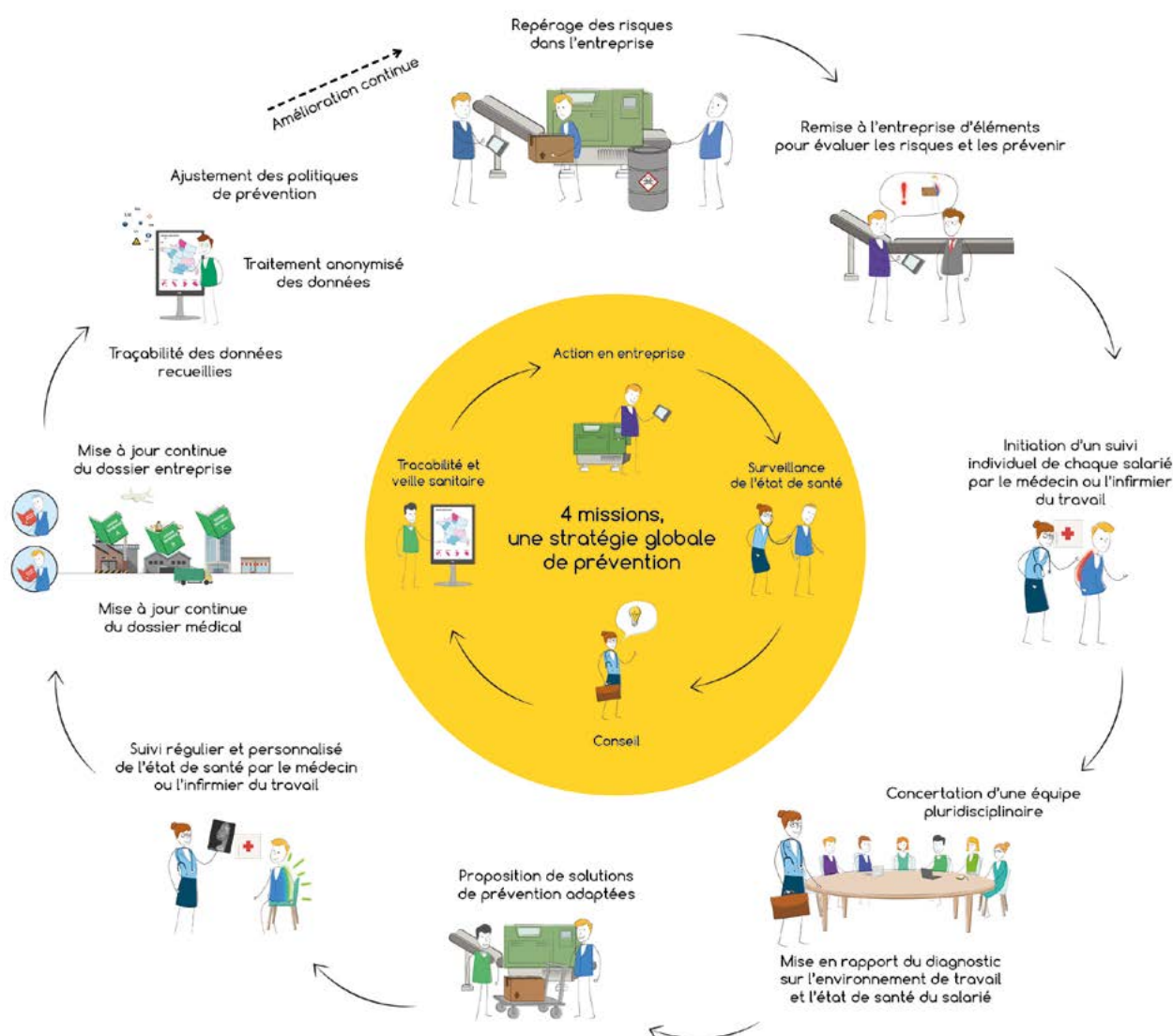
Pandémie
Plan de Reprise d'Activité
Télétravail et ergonomie
Mise à jour du DU
Risque psycho-social

LA PRÉVENTION EST UN MÉTIER

C'EST NOTRE CŒUR D'EXPERTISE

À distance, en astreinte volontaire ou en présentiel dans leurs centres de visites, les équipes pluridisciplinaires des SSTI ont été exemplaires dans ces périodes difficiles par leur sens des responsabilités, leur rigueur d'exécution et leur implication maximale au service de l'intérêt général.

La volonté des SSTI est de poursuivre plus que jamais leurs missions d'accompagnement auprès de leurs adhérents.



La crise Covid-19 a révélé à quel point **le rôle des Services de Santé au Travail en matière de conseil est essentiel.**

Les Services de Santé au Travail Interentreprises d'Auvergne-Rhône-Alpes réaffirment leur connaissance du monde de l'entreprise et l'importance de leur implantation sur le territoire au plus proche de leurs adhérents.

