

Actions de prévention réalisées par l'équipe pluridisciplinaire

Les actions pilotées par les SSTI (Services de Santé au Travail Interentreprises) contribuent à répondre à de nombreux enjeux de société dont la prévention des risques, le maintien dans l'emploi, la qualité de vie au travail, les cancers, les addictions...

Au delà de la surveillance de l'état de santé des salariés, nos missions nous conduisent à mener des actions de santé au travail, de conseiller les employeurs, les travailleurs, de contribuer à la veille sanitaire et à la traçabilité.

Les actions réalisées par nos équipes pluridisciplinaires sont donc multiples et voici ci-dessous une liste non exhaustive des actions à destination de nos adhérents, incluses dans la cotisation.

Des actions menées par une équipe pluridisciplinaire sous l'autorité du médecin du travail



Médecin du travail



Assistant technicien en hygiène et sécurité



Infirmière



Toxicologue



Assistante de service social



Ergonome



Psychologue

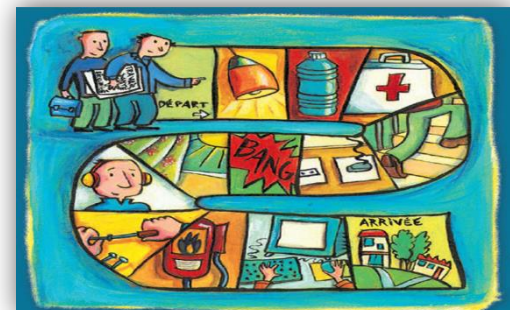
Aide au repérage des risques professionnels

La Fiche d'Entreprise

- Repérage des risques et des conséquences potentielles pour la santé des salariés, ainsi que des moyens de prévention en place
- Propositions d'actions préventives pour accompagner l'entreprise dans la réalisation du Document Unique (DU)

Accompagnement à la réalisation du Document Unique

- A destination de l'employeur ou de son représentant
- En individuel ou collectif (dates des sessions disponibles sur www.sst-01.org)
- Présentation des fondamentaux, de la méthodologie et d'un outil Excel réalisé par le SST01



Estimation de l'exposition

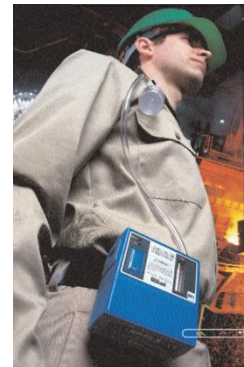
Métrologie de bruit

- Dosimétrie : mesurage durant un temps représentatif par un appareil porté par le salarié
- Cartographie : identification des sources de bruit
- Propositions d'actions correctives et préventives



Métrologie de l'éclairage

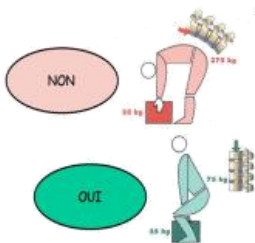
- Mesurage de l'éclairage aux postes de travail (luxmétrie)
- Propositions d'actions correctives



Métrologie chimie (ventilation, mesurages atmosphériques)

- Vérification de l'efficacité des systèmes de ventilation
- Mesurage atmosphérique de substances
- Propositions d'actions correctives et préventives

Ergonomie



Accompagnement ergonomique individuel ou collectif

- Observation des postes de travail (organisation, aménagement...)
- Propositions d'actions correctives ou préventives
- Sensibilisation auprès des salariés (respect des bonnes postures)

Risque chimique

Accompagnement à l'évaluation du risque chimique

- A destination d'une personne pilote dans l'entreprise
- Présentation de la réglementation, de la méthodologie, des logiciels de saisie
- Observation de 2 - 3 postes de travail et aide à l'évaluation
- Propositions d'actions correctives et préventives



Risques Psycho Sociaux (RPS)

Accompagnement au diagnostic et à la gestion des RPS

- A destination des employeurs
- Etat des lieux dans l'entreprise par des questionnaires, entretiens individuels ou collectifs, observations...
- Propositions d'actions

Sensibilisation aux RPS

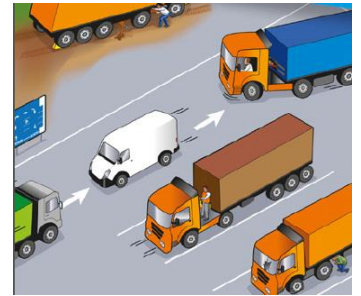
- A destination des employeurs et des salariés
- Présentation des RPS, des effets sur la santé, des points positifs et négatifs dans l'entreprise et des axes d'amélioration



Modules de sensibilisation

Sensibilisation pour les conducteurs poids lourds

- A destination des employeurs puis des salariés
- Présentation des risques pour la santé / sécurité des salariés et des moyens de prévention existants ou à adopter



Sensibilisation au travail de nuit

- A destination des salariés
- Présentation de la réglementation, des effets sur la santé des salariés et des conseils de prévention

Sensibilisation au port des EPI

- A destination des salariés
- Présentation des risques présents sur vos postes de travail et de l'intérêt du port des EPI



Sensibilisation au risque lié au bruit

- A destination des salariés
- Présentation des effets du bruit sur la santé et de l'intérêt du port des protections

Sensibilisation au travail sur écran

- A destination des salariés
- Présentation rapide des fondamentaux en salle
- Conseils directement sur chaque poste de travail

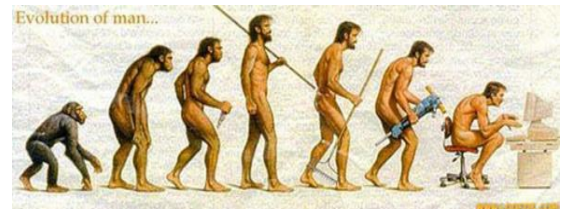


Sensibilisation au risque chimique

- A destination des salariés
- Présentation des risques pour la santé, de la réglementation, de l'étiquetage et des moyens de prévention dans votre entreprise

Prévention des maux de dos

- A destination des salariés
- Présentation des causes, facteurs aggravants et conséquences des douleurs du rachis
- Conseils de prévention et bonnes postures à adopter



Pour toute demande d'action sur le milieu de travail, contactez votre médecin du travail qui sollicitera l'intervenant concerné.