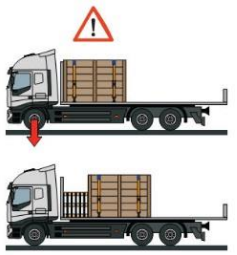
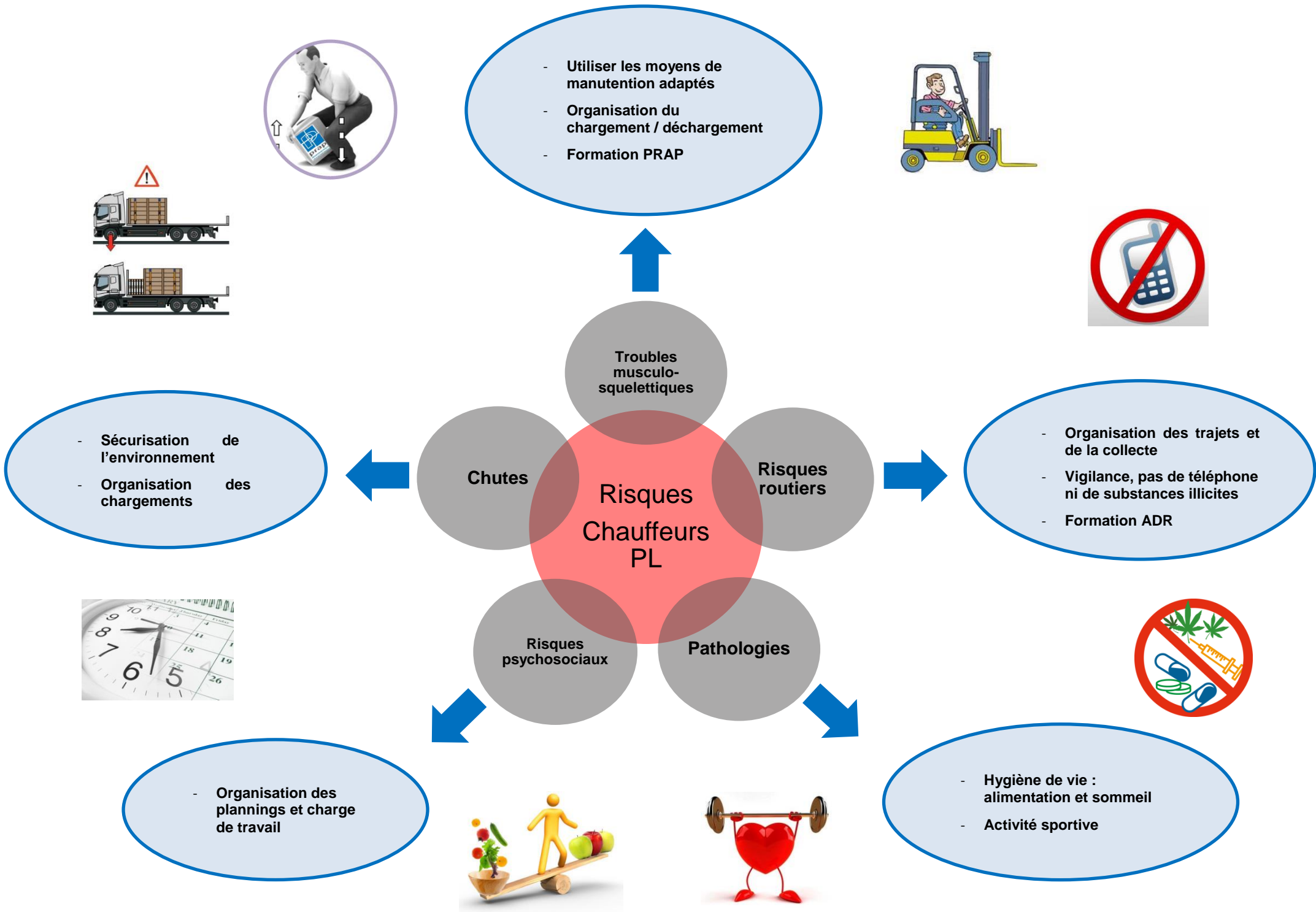


FICHE CONSEILS CONDUCTEURS POIDS LOURDS



L'équipe médicale de santé au travail peut être contactée pour tout **souci de santé en rapport avec le travail**, même pendant un arrêt de travail.



- Sécurisation de l'environnement

- Organisation des chargements

- Organisation des trajets et de la collecte

- Vigilance, pas de téléphone ni de substances illicites

- Formation ADR



- Organisation des plannings et charge de travail

- Hygiène de vie : alimentation et sommeil

- Activité sportive

